



# YOUR SPORTY SIDE

**FOOTBALL/SOCCER  
CATALOGUE  
2021 / 2022**





# GIVOVA



## QUI SOMMES NOUS

La société GIVOVA a été fondée le 23 mai 2008 par Giovanni Acanfora, un entrepreneur de la Campanie avec trente ans d'expérience dans le secteur des vêtements de sport.

La marque, distCostillauee par Gianto s.r.l., est caractérisée par l'orange, ce qui intègre la couleur de la révolution, et s'identifie par un chèque, un symbole reconnu au niveau international. Passion, créativité et engagement représentent les forces et les règles qui ont toujours géré les mécanismes du monde GIVOVA, une marque qui distCostillaue ses produits de sport ainsi que des équipements techniques comprenant des sacs, des chaussures, des ballons et des accessoires dans 50 pays. Grâce aux dernières collaborations avec des entreprises italiennes qui produisent des vêtements de mode, des vêtements pour la maison, des sous-vêtements et des vêtements de plage, GIVOVA offre aux sportifs un look total à tous les niveaux, y compris le fitness, le bien-être et le loisir pour hommes, femmes et enfants.

À l'heure actuelle, GIVOVA est sponsor technique en Italie de Pordenone Calcio en Serie B, et à l'étranger, parmi les autres, de l'équipe nationale de football vénézuélienne, du Club Atletico Talleres et de Banfield en Argentine, Cordoba, Algeciras et Sant'Andreu en Espagne.

Dans le passé, GIVOVA a été le sponsor technique d'équipes telles que Chievo Verona et Salernitana en Italie aussi bien que Galatasaray et les équipes nationales irakiennes et maltaises. Protagoniste de nombreux événements nationaux et internationaux, GIVOVA était le seul sponsor technique de l'Universiade de Naples 2019.

Pendant le confinement, GIVOVA a souhaité mettre à disposition sa structure opérative et logistique, ses contacts et sa chaîne de production et de distCostillaue en Italie et à l'étranger afin de créer des équipements de protection individuelle (EPI), notamment des masques de protection et chirurgicaux. Avec l'équipe nationale des chanteurs italiens, dont elle est fière collaboratrice, l'entreprise a choisi de faire don de 30 000 masques et d'autres dispositifs de santé à deux hôpitaux à la pointe de la lutte contre Covid-19 dans l'intention commune d'être proche des personnes qu'en avaient besoin : l'hôpital Cotugno à Naples et le Carlo Poma à Mantova. Toujours proche des questions sociales, selon la volonté du Président Acanfora et de l'Administrateur Unique, l'avocate Giuseppina Lodovico, GIVOVA est également mécène de la "Partita del Cuore", de l' "ItalianAttori", de la "Nazionale Attori Onlus" et des "Basket Artisti", de la "Nazionale Piloti", des "Magistrati Nationali", de la "Nazionale Medici", de la "Sicurezza nazionale sul lavoro" et du "PadelArtisti" qui sont la nouvelle collaboration: ce sont des équipes qui s'occupent de la charité et de la solidarité. Depuis quelque temps, GIVOVA s'est également ouvert au monde du divertissement et de la télévision en participant à des activités de placement de produits aux programmes phares des grandes chaînes nationales : « GFVip » (Mediaset); « GF Nip » (Mediaset); « l'Isola dei Famosi » (Mediaset); « EuroGames » (Mediaset); La série télévisée "L'Isola di Pietro 3" avec Gianni Morandi (Mediaset); « The home gym » dans le programme "Pomeriggio 5" (Mediaset); « Insieme » dans le programme "Mattino 5" (Mediaset); « In Forma » (Mediaset); Marque vidéo et publicitar vidéo longue sur Mediaset; Vidéo de marque sur Rai. L'entreprise s'enorgueillit également de collaborations avec le "CHI Summer Tour" et les magazines les plus importants du marché de l'édition italien : Chi ; Donna Moderna ; Tu Style; Vanity Fair; Oggi; IoDonna (Corriere della sera); Gente; Cosmopolitan; Elle.

## SOBRE NOSOTROS

La empresa givova fue fundada el 23 de mayo de 2008 por Giovanni Acanfora, un empresario de Campania con treinta años de experiencia en el sector de la ropa deportiva.

La marca, distCostillauida por Gianto s.r.l., se caracteriza por el naranja, que retome el color de la revolución, e identificada por un cheque, un símbolo reconocido internacionalmente. Pasión, creatividad y compromiso representan las fortalezas y reglas que siempre han manejado los mecanismos del mundo GIVOVA, una marca que distCostillaue sus productos deportivos en 50 países, así como equipos técnicos como bolsos, zapatos, pelotas y accesorios. Gracias a las últimas colaboraciones con empresas italianas que producen ropa de moda, ropa para el hogar, ropa interior, ropa de playa, GIVOVA ofrece a los deportistas una mirada total a todos los niveles, incluyendo fitness, bienestar y tiempo libre para hombres-mujeres-niños.

GIVOVA es actualmente el patrocinador técnico en Italia del Pordenone Calcio en la Serie B, y en el extranjero, entre otros, de la selección de fútbol de Venezuela, club Atlético Talleres y Banfield en Argentina, Córdoba, Algeciras y Sant'Andreu en España.

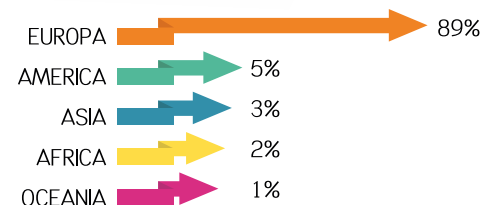
En el pasado, GIVOVA ha sido patrocinador técnico en Italia de equipos como Chievo Verona y Salernitana, y en el extranjero, como Galatasaray, así como las selecciones nacionales iraquí y maltesa. Protagonista de muchos eventos nacionales e internacionales, GIVOVA fue el único patrocinador técnico en la Universiada Napoli 2019.

Durante el confinamiento, GIVOVA quiso poner a disposición su estructura operativa y logística, contactos y la cadena de producción y distCostillaue en Italia y en el extranjero, para crear equipos de protección individual (EPI), en particular mascarillas protectoras y quirúrgicas. Junto con los Cantantes Nacionales italianos, de los que se enorgullece de ser patrocinador, en la intención común de estar cerca de quienes lo necesitan, la compañía ha optado por donar 30.000 mascarillas y otros centros de salud a dos hospitales en primera línea en la lucha contra el Covid-19: el hospital Cotugno de Nápoles y el Carlo Poma de Mantua. Siempre cerca de lo social, según la voluntad del Presidente Acanfora y el Administrador Único, la abogada Giuseppina Lodovico, GIVOVA es también patrocinador de la Partita del Cuore, dell'ItalianAttori, de los Actores Nacionales Onlus y de los Artistas de la Cesta, de los Pilotos Nacionales, de los Magistrados Nacionales, de los Médicos Nacionales, de la Seguridad Nacional en el Trabajo y del recién llegado PadelArtisti; equipos que se ocupan de la caridad y la solidaridad. Desde hace algún tiempo, GIVOVA también se ha abierto al mundo del entretenimiento y la televisión, participando con actividades de colocación de productos en programas emblemáticos de las principales cadenas nacionales: "GFVip" (Mediaset); "GF Nip" (Mediaset); "Isola dei Famosi" (Mediaset); "EuroGames" (Mediaset); "L'isola di Pietro 3" serie de televisión protagonizada por Gianni Morandi (Mediaset); "El gimnasio en casa" en el programa Tarde 5 (Mediaset); "Juntos" en el programa Mattino 5 (Mediaset); "In Forma" (Mediaset); Vídeo de marca y vídeos publicitarios largos en Mediaset; Video de marca en Rai. La compañía también cuenta con colaboraciones con el "CHI Summer Tour" y las revistas más importantes del mercado editorial italiano: Chi; Mujer Moderna; Usted estilo; Vanity Fair Hoy; IoDonna (Corriere della Sera); Personas; Cosmopolita; Elle.

# GIVOVA

DISPOSE D'UNE PLATE-FORME LOGISTIQUE INTÉGRÉE D'ENVIRON 40.000 M<sup>2</sup> PARFAITEMENT ORGANISÉE POUR LA DISTCOSTILLAUTION DE PRODUITS DANS LE MONDE ENTIER ET POUR LA PRISE EN CHARGE DES DEMANDES DE PLUS EN PLUS EXIGEANTES DU MARCHÉ, OFFRANT AUSSI UNE FLEXIBILITÉ ET UNE RAPIDITÉ DE RÉPONSE PAR RAPPORT AUX BESOINS DU SECTEUR AVEC UNE GRANDE ATTENTION AUX DÉTAILS, AUX TISSUS ET AUX CHOIX STYLISTIQUES, QUI RESPECTENT NON SEULEMENT LES GOÛTS MAIS AUSSI LES TENDANCES DE LA MODE SPORTIVE. DE PLUS, GIVOVA EST DE PLUS EN PLUS ATTENTIVE À L'ENVIRONNEMENT: DANS LE CADRE D'UNE ATTENTION TOUJOURS PLUS GRANDE À L'ÉCO-DURABILITÉ, L'ENTREPRISE A CHOISI D'OPTER POUR LES ÉNERGIES RENOUVELABLES, EN PRÉVOYANT 800M<sup>2</sup> DE PANNEAUX SOLAIRES SUR SES ENTREPÔTS ET SURTOUT EN CHOISSANT DES MATÉRIAUX ET FIBRES NATURELS POUR SES PROPRES PRODUITS .

*Givova cuenta con una plataforma logística integrada de unos 40.000 m<sup>2</sup> perfectamente organizada para la distCostillación de productos en todo el mundo y para el cuidado de las demandas cada vez más exigentes del mercado, ofreciendo así flexibilidad y rapidez de respuesta a las necesidades del sector con una atención maníaca a la atención a detalles, tejidos y elecciones estilísticas, que respetan no solo los gustos sino también las tendencias de la moda deportiva. Además, Givova está cada vez más atenta al medio ambiente, en una creciente atención a la eco-sostenibilidad, la compañía ha optado por las energías renovables, acogiendo 800m<sup>2</sup> de paneles solares en sus almacenes y sobre todo eligiendo material natural y fibras para sus productos.*



**Givova distCostillaue actuellement dans tous les états d'Europe et dans 45 pays du reste du monde.**

*Givova distCostillaue hasta la fecha en todos los estados de Europa y en 45 países del resto del mundo.*



**ECO FRIENDLY  
IMPATTO ZERO**



UNIÓ ESPORTIVA  
SANT ANDREU



FEDERACIÓN VENEZOLANA  
DE FÚTBOL





# POLITIQUE / POLÍTICA

En vue des résultats obtenues, Givova perfectionne son politique commerciale basée sur des points clés :

*A la luz de los resultados obtenidos, Givova perfecciona su política comercial basada en algunos puntos clave:*

- 1** Des investissements constants dans la recherche et le développement pour améliorer les performances des produits afin de les rendre toujours adaptés aux nouveaux besoins des sportifs sans oublier l'attention en particulier aux fibres naturelles tout en respectant l'environnement.

*Inversiones constantes en investigación y desarrollo para mejorar el rendimiento de los productos y hacerlos siempre aptos para otros nuevos necesidades de los deportistas sin olvidar una especial atención a las fibras naturales con respecto al medio ambiente.*

- 2** Une visibilité constante sur le marché grâce à des partenariats techniques au sein des meilleures divisions sportives nationales et internationales, ainsi qu'à des parrainages dans des programmes sociaux et télévisés.

*Visibilidad constante en el mercado gracias a las alianzas técnicas dentro de las más altas divisiones deportivas nacionales e internacionales, así como a través de patrocinios en programas sociales y de televisión.*

- 3** Logistique intégrée qui permet à Givova de faire tourner les stocks dans l'entrepôt de chaque magasin, éliminant les coûts associés aux stocks de l'entrepôt.

*Logística integrada que permite a Givova rotar stocks dentro del almacén de cada tienda, a cero los costes relacionados con los stocks del almacén.*

- 4** Soin du service avant et après-vente pour répondre au mieux au besoin de rapidité et de professionnalisme qu'exige le marché.

*Cuidado del servicio de pre-venta y post-venta para satisfacer mejor la necesidad de rapidez y profesionalidad que el mercado requiere.*

- 5** Personnel hautement qualifié disponible 24 heures sur 24 afin d'annuler les temps d'attente et répondre aux besoins des clients.

*Personal altamente calificado disponible las 24 horas del día para cancelar los tiempos de espera y satisfacer las necesidades del cliente.*

**FOOTBALL:** AUJOURD'HUI, GIVOVA COMPTE DES DIZAINES DE SPONSORS TECHNIQUES DANS LES MEILLEURES SÉRIES NATIONALES ET INTERNATIONALES.

**FÚTBOL:** Hoy Givova cuenta con decenas de patrocinios técnicos en las principales series nacionales e internacionales.



**CÓRDOBA CLUB  
DE FÚTBOL - ESPAÑA**



**CLUB ATLÉTICO  
TALLERES - ARGENTINA**



**PORDENONE CALCIO  
- ITALY**



**FEDERACIÓN VENEZOLANA  
DE FÚTBOL - VENEZUELA**









# BOX REVOLUTION



## COMPOSEZ VOTRE COFFRET / COMPONGA SU CAJA

Choisissez parmi une large gamme de produits, décidez des couleurs et des tailles et composez la boîte Givova qui convient à votre style et à vos besoins.

*Elija entre una amplia gama de productos, decida colores y tamaños y componga la caja Givova que se adapte a su estilo y necesidades.*

SHIRT REVOLUTION - MAC04



SHORT CAPO - P018



GIUBBOTTO OLANDA - G013



BORSA REVOLUTION BIG  
- B030 -



TUTA REVOLUTION - TR033 / TUTA REVOLUTION FLUO - TR033F



MAGLIA G/COLLO GIVOVA ONE - MA019



RAIN BASICO - RJ001



ZUCCOTTO - ACC05



PANTALONE  
GIVOVA ONE - P019 -



CALZA CALCIO - C001



 GIVOVA



**BOX CAMPO**

**KIT CAMPO - KITC53**



**KIT CAMPO FLUO - KITC63**



**GIUBBOTTO OLANDA - G013**



**BORSA REVOLUTION BIG  
- B030 -**



**TUTA ROMA - TR036**



**MAGLIA G/COLLO GIVOVA ONE - MA019**



**RAIN BASICO - RJ001**



**ZUCCOTTO - ACC05**



**PANTALONE  
GIVOVA ONE - P019 -**



**CALZA CALCIO - C001**



 GIVOVA



**BOX TORINO**

SHIRT CAPO - MAC03



SHORT CAPO - P018



ZAINO GIVOVA SPORT - ART. B029



GIUBBOTTO OLANDA - G013



TUTA TORINO - TR031



PANTALONE GIVOVA ONE - P019



ZUCCOTTO - ACC05 -



RAIN BASICO - RJ001



MAGLIA G/COLLO GIVOVA ONE - MA019



CALZA CALCIO - C001



 GIVOVA



**BOX ROMA**



SHIRT CAPO - MAC03



SHORT CAPO - P018



ZAINO GIVOVA SPORT BIG - B007



GIUBBOTTO OLANDA - G013



TUTA ROMA - TR036



PANTA GIVOVA ONE - P019 -



RAIN BASICO - RJ001



MAGLIA POLARFLEECE (HALF ZIP) 500 - MA023



CALZA CALCIO - C001



ZUCCOTTO - ACC05



 **GIVOVA**

**CUSTOM**



# CRÉEZ-VOUS VOS DESIGNS !

## QUEL EST TON STYLE?

Choisissez avec nous un design unique et innovant pour votre nouvelle tenue de football : ajoutez des graphiques, des noms, des numéros et tout ce que vous voulez.

Le style de jeu de votre équipe sera étonnant avec votre kit de marque Givova !

Accédez à notre site Web [www.givova.it](http://www.givova.it) et demandez des informations pour la personnalisation de vos uniformes.

## DISEGNALO TU!

### ¿CUÁL ES TU ESTILO?

Elige con nosotros un diseño único e innovador para tu nuevo kit de fútbol: añade elementos gráficos, nombres, números y todo lo que quieras.

El estilo de juego de tu equipo será impactante con su kit de registro Givova!

Acceda a nuestro sitio web [www.givova.it](http://www.givova.it) y solicite información para la personalización de sus uniformes.





 GIVOVA



**SÉLECTIONNEZ LE MODÈLE DE MAILLOT ET DE  
SHORT DANS NOTRE CATALOGUE GIVOVA**

**SELECCIONE LA CAMISA Y EL MODELO CORTO DE  
NUESTRO CATÁLOGO GIVOVA**



**CHOISISSEZ LES COULEURS,  
ASSORTISSEZ-LES SELON VOTRE STYLE**

*ELIGE COLORES, COMBINA DE ACUERDO A TU ESTILO*



**EN AJOUTANT LE LOGO, LES NOMS ET LES  
NUMÉROS DE VOTRE ENTREPRISE.**

*AGREGUE EL LOGOTIPO, LOS NOMBRES Y LOS  
NÚMEROS DE SU EMPRESA.*



**N'HÉSITÉZ PAS À CONCEVOIR VOTRE PROPRE  
KIT, PROFITEZ DU CONFORT DES KITS GIVOVA**

*SIÉNTASE LIBRE DE DISEÑAR SU KIT, DISFRUTE DE LA  
COMODIDAD DE LOS KITS DE GIVOVA*



# SHIRT CAPO



## SHIRT CAPO INTERLOCK - ART. MAC03

Interlock 100 % polyester; Logos brodés

100% poliéster; Logotipos bordados;

TAILLES:  
TAMAÑOS:

4XS 3XS 2XS XS S M L XL 2XL 3XL



INTERLOCK

Logo brodé  
Logotipos bordados





**SHIRT**

**REVOLUTION**



## SHIRT REVOLUTION INTERLOCK- ART. MAC04

Interlock 100 % polyester; Col et emmanchures interlock; Logos brodés

Interlock 100% poliéster;  
Cuello y sin mangas en interlock; Logotipos bordados.

Collo in interlock  
Collar en interbloqueo



INTERLOCK



GIVOVA

Emmanchures interlock  
Sin mangas en interlock

Logo brodé  
Logotipos bordados

TAILLES:  
TAMAÑOS:

4XS 3XS 2XS XS S M L XL 2XL





**SHORT  
CAPO**



## SHORT CAPO INTERLOCK - ART. P018

100% Polyester; Logos brodés.

100% poliéster; Logotipos bordados;

TAILLES:  
TAMAÑOS:

4XS 3XS 2XS XS S M L XL 2XL 3XL



Logo brodé  
Logotipos bordados



00|02



00|03



00|04



00|07



00|10



00|12



KIT CAMPO

KIT CAMPO

KIT CAMPO

KIT CAMPO

KIT CAMPO

## KIT CAMPO INTERLOCK - ART. KITC53

Interlock 100 % polyester; logos brodés; Col côtelé; Empiècements en maille;  
 Le tissu interlock offre le meilleur rapport entre poids et résistance.  
 Ses propriétés éliminent également facilement la sueur du corps.

Enclavamiento 100% poliéster; Logotipos bordados; Cuello acanalado; Inserciones de malla;  
 El tejido interlock ofrece la mejor relación entre peso y resistencia.  
 Sus propiedades también eliminan fácilmente el sudor del cuerpo.

Col côtelé  
 Cuello acanalado



Logos latéraux brodés  
 Logotipos laterales  
 bordados

Empiècements en maille  
 Inserciones de malla

Logo brodé  
 Logotipos bordados

Logos latéraux brodés  
 Logotipos laterales  
 bordados

KIT CAMPO FLUO  
 ART. KITC63



TAILLES:  
 TAMAÑOS:

4XS 3XS 2XS XS S M L XL 2XL



**SUPPORTER KIT**



Col côtelé  
Cuello acanalado



Logo brodé  
Logotipos bordados

Logos latéraux  
Logos laterales

Logo brodé  
Logotipos bordados

## KIT SUPPORTER MC - ART. KITC24

interlock 100 % polyester; Col côtelé; logos brodés;  
Panneaux en maille ; Emmanchures côtelées

Enclavamiento 100% poliéster; Logotipos bordados; Cuello acanalado;  
Inserciones de malla; Acanalado en mangas.

TAILLES:  
TAMAÑOS:



M L XL



02 12



04 07



04 12



03 13



02 03



12 03



12 07



10 13

2XS XS S M L XL



10 03



10 02



10 12

# GOALKEEPER





## KIT PORTIERE HYGUANA - ART. KITP009

Interlock 100 % polyester; Col côtelé; logos brodés; Poignets côtelés; Rembourrage sur les bras et les shorts.

Enclavamiento 100% poliéster; Cuello acanalado; Logotipos bordados; Puño elástico; Acolchado en manga y short.

TAILLES:  
TAMAÑOS:



3XS 2XS XS S M L XL 2XL



28 10

19 10

06 10

27 10

53 10



# KIT MANCHESTER



## KIT PORTIERE MANCHESTER - ART. KITP008

Interlock 100 % polyester; Col côtelé; logos brodés; Poignets côtelés; Rembourrage sur les bras et les shorts.

Enclavamiento 100% poliéster; Cuello acanalado; Logotipos impresos; Puño elástico; Acolchado en manga y short.

TAILLES:  
TAMAÑOS:



3XS 2XS XS S M L XL 2XL



01 10



05 10



06 10



19 10



09 10



## PANTA PORTIERE MEAZZA - ART. PP04

Polaire 100 % polyester ; logos brodés; Côté protecteur et rembourrage aux genoux.

*PolarFleece 100% poliéster; Logotipos bordados; Acolchados protectores laterales y rodilleras.*

TAILLES:

TAMAÑOS:

2XS XS S M L XL 2XL



00 10





# ACCESSOIRES *ACCESORIOS*

## PARASTINCO NEW BOSS - ART. PAR06

Haute protection PVC; résistance; Fermeture velcro;  
Logo en relief

Alta protección de PVC; resistencia; Logotipo en relieve;  
Cierre de velcro.

TAILLES:  
TAMAÑOS:

JUNIOR

SENIOR



Logo en relief  
Logotipo en relieve

Fermeture velcro  
Cierre de velcro

Protection PVC  
haute résistance  
Alta protección de PVC



00 01



00 03



00 13



00 19

## PARASTINCO TOP - ART. PAR07

Coquille 70 % polyuréthane / 30 % EVA ; Logo imprimé; PVC et polyester; Protection PVC haute résistance;  
Matériaux EVA légers et durables; Logo imprimé

Exterior 70% poliuretano / 30% EVA; Logotipo impreso; PVC y poliéster; Protección de PVC de alta resistencia; Materiales EVA ligeros y duraderos; Logotipo impreso

TAILLES:  
TAMAÑOS:

JUNIOR

SENIOR

Matériau léger  
Materiales ligeros

Logo imprimé  
Logo estampado

Coquille  
70% polyuréthane  
30% EVA  
Exterior 70% poliuretano /  
30% EVA

Protection PVC  
haute résistance  
Alta protección de PVC



10 12



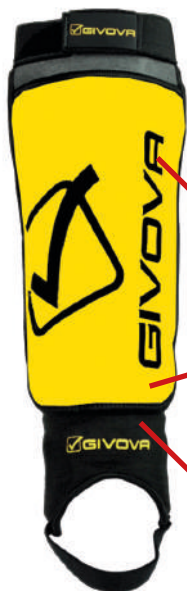
07 10



01 04



07 10



Logo en relief  
Logotipo en relieve

Protection PVC haute résistance  
Alta protección de PVC

Soutien de la cheville  
Soporte de tobillo

## PARASTINCO DIFESA - ART. PAR02

Protection PVC haute résistance; Soutien de la cheville;  
Protège-tibia avec cheville amovible.

Protección de PVC de alta resistencia; Soporte de tobillo  
Espinilleras con tobillera extraíble.

TAILLES:  
TAMAÑOS:

JUNIOR

SENIOR



10 12



10 07



Logo en relief  
Logotipo en relieve

Protection PVC haute résistance  
Alta protección de PVC

Matériau léger  
Materiales ligeros

## PARASTINCO PROTECTION - ART. PAR03

PVC et polyester; Matériaux légers et résistants  
Protection PVC haute résistance.

PVC y poliéster; Materiales ligeros y resistentes  
Protección de PVC de alta resistencia.

TAILLES:  
TAMAÑOS:

SENIOR

## GUANTO DIAMANTE - ART. GU012

Paume : latex allemand doux 3 + 3 ;  
 Dos : latex allemand en relief ; Corps : laminé polyester extensible Micro Mesh 8 mm ; Poignet: Bandage élastique extra Fit 8 cm ; Couture : fil de nylon robuste à 3 épaisseurs ; Construction : paume plate.

Palma: Látex blando alemán 3 + 3; BackHand: látex alemán en relieve; Cuerpo: Poliéster elástico Micro Mesh de 8 mm laminado; muñeca: Vendaje elástico extra Fit 8 cm; Cosido: hilo de nailon resistente de 3 capas; Construcción: Palma plana;

TAILLES:  
 TAMAÑOS:

9

10

11

Latex allemand  
 doux 3mm  
 Látex alemán suave de  
 3 mm

Latex 3 mm en relief  
 Látex de 3 mm en relieve



Logo en relief  
 Logotipo en relieve



12 04

04 19

10 24

## GUANTO NEW BRILLIANT - ART. GU010

Paume : latex Soft Grippy Pak ; Dos : 3 mm Kortex Multicolors ; Corps : laminé polyester extensible Micro Mesh 8 mm ; Poignet : Bandage élastique extra Fit 8 cm ; Couture : fil de nylon robuste à 3 épaisseurs ; Construction : paume plate ;

Palma: látex Soft Grippy Pak; Dorso: Multicolores Kortex de 3 mm; Cuerpo: Poliéster elástico Micro Mesh de 8 mm laminado; Muñeca: Vendaje elástico extra Fit 8 cm; Cosido: hilo de nailon resistente de 3 capas; Construcción: Palma plana;

TAILLES:  
 TAMAÑOS:

4

5

6

7

8

9

10

11

Latex souple 3mm  
 Látex suave de 3 mm

3mm Kortex  
 multicolore  
 Kortex multicolor de 3 mm

Logo en relief  
 Logotipo en relieve



01 10

03 02

19 02

Bande élastique 8 cm  
 Banda elástica de 8 cm



## GUANTO ARTIGLIO - ART. GU013



Paume : latex allemand doux 3 + 3 ; Dos : PaK Latex 3 mm ; Corps : laminé polyester extensible Micro Mesh 8 mm ; Poignet : Bandage Élastique ajustement supplémentaire 8 cm ; Couture : fil de nylon robuste à 3 épaisseurs ; Construction : paume plate ;

Palma : Látex blando alemán 3 + 3 ; Dors : PaK Latex 3 mm ; Cuerpo : Poliéster elástico Micro Mesh de 8 mm laminado ; Muñeca : Vendaje elástico extra Fit 8 cm ; Cosido : hilo de nailon resistente de 3 capas ; Construcción : Palma plana

TAILLES:  
TAMAÑOS:



8 9 10 11

## GUANTO STOP - ART. GU09



Paume : latex Soft Grippy Pak 2,5 mm ; Dos : cuir synthétique ; Corps : tissu respirant laminé ; poignet : bandage élastique ; Couture : fil de nylon robuste à 3 épaisseurs ; Construction : Coupe négative.

Palma : Látex Soft Grip Pak de 2,5 mm ; BackHand : cuero sintético ; Cuerpo : tejido transpirable laminado ; muñeca : vendaje elástico ; Cosido : hilo de nailon resistente de 3 capas ; Construcción : corte negativo ;

TAILLES:  
TAMAÑOS:



4 5 6 7 8 9 10 11



# KIT ARBITRE ARBITRO



## KIT FLAG - ART. KITA08

Interlock 100 % polyester; logos brodés;  
Empiècements en maille. Poche avec fermeture velcro

Enclavamiento 100% poliéster; Logotipos bordados;  
Inserciones de malla;  
Bolsillo con cierre de velcro

TAILLES:  
TAMAÑOS:



S M L XL



24 10



12 10



23 10



19 10



06 10



CORPUS

1

## CORPUS 1 CANOTTA INTIMA ELASITICA - ART.MAE010

Elastic **TEI** Fabric



92 % polyester / 8 % élasthane ; Logos imprimés réfléchissants ; Excellente élasticité et liberté de mouvement; Logo réfléchissant à l'arrière; coutures plates à 4 aiguilles; Ce vêtement est extrêmement technique, il vous permet de ne pas renoncer au confort et à la légèreté, assurant le bon équilibre entre portabilité et résistance.

92% Poliéster / 8% Élasthane; Logos reflectantes impresos; Excelente elasticidad y libertad de movimiento; Logotipo reflectante en la espalda; Costuras planas de 4 agujas; Esta prenda es extremadamente técnica, te permite no renunciar a la comodidad y la ligereza, asegurando el equilibrio adecuado entre usabilidad y resistencia.

Logos imprimés réfléchisseurs  
Logo estampado reflectante

TAILLES:  
TAMAÑOS:



S M L XL 2XL



NOP  
∞



00 03

00 02

00 07

00 10

00 19

00 04

00 44

00 12

## CORPUS 2 MAGLIA INTIMA ELASTICA M/C- ART.MAE011

92 % polyester / 8 % élasthanne ; Logos imprimés réfléchissants ; Excellente élasticité et liberté de mouvement; Logo réfléchissant à l'arrière; coutures plates à 4 aiguilles; Ce vêtement est extrêmement technique, il vous permet de ne pas renoncer au confort et à la légèreté, assurant le bon équilibre entre portabilité et résistance.

92% Poliéster / 8% Élasthanne; Logos reflectantes impresos; Excelente elasticidad y libertad de movimiento; Logotipo reflectante en la espalda; Costuras planas de 4 agujas; Esta prenda es extremadamente técnica, te permite no renunciar a la comodidad y la ligereza, asegurando el equilibrio adecuado entre usabilidad y resistencia.

TAILLES:  
TAMAÑOS:



00 04

00 02

00 07

00 10



00 03

00 19

00 12

00 44

Logos imprimés  
Logo estampado reflectante

Melange



Elastic TEI Fabric

## CORPUS 3 MAGLIA INTIMA ELASTICA M/L - ART.MAE012

92 % polyester / 8 % élasthanne ; Logos imprimés réfléchissants ; Excellente élasticité et liberté de mouvement ; Logo réfléchissant à l'arrière ; coutures plates à 4 aiguilles ; Ce vêtement est extrêmement technique, il vous permet de ne pas renoncer au confort et à la légèreté, assurant le bon équilibre entre portabilité et résistance.

92% Poliéster / 8% Élasthanne; Logos reflectantes impresos; Excelente elasticidad y libertad de movimiento; Logotipo reflectante en la espalda; Costuras planas de 4 agujas; Esta prenda es extremadamente técnica, te permite no renunciar a la comodidad y la ligereza, asegurando el equilibrio adecuado entre usabilidad y resistencia.

TAILLES:  
TAMAÑOS:

3XS 2XS XS S M L XL 2XL



Logos imprimés  
Réflecteurs  
Logo estampado  
reflectante



Melange



## CORPUS 3 LUPETTO MAGLIA INTIMA ELASTICO M/L - MA010

92 % polyester / 8 % élasthanne ; Logos imprimés réfléchissants ; Excellente élasticité et liberté de mouvement; Logo réfléchissant à l'arrière; coutures plates à 4 aiguilles; Ce vêtement est extrêmement technique, il vous permet de ne pas renoncer au confort et à la légèreté, assurant le bon équilibre entre portabilité et résistance.

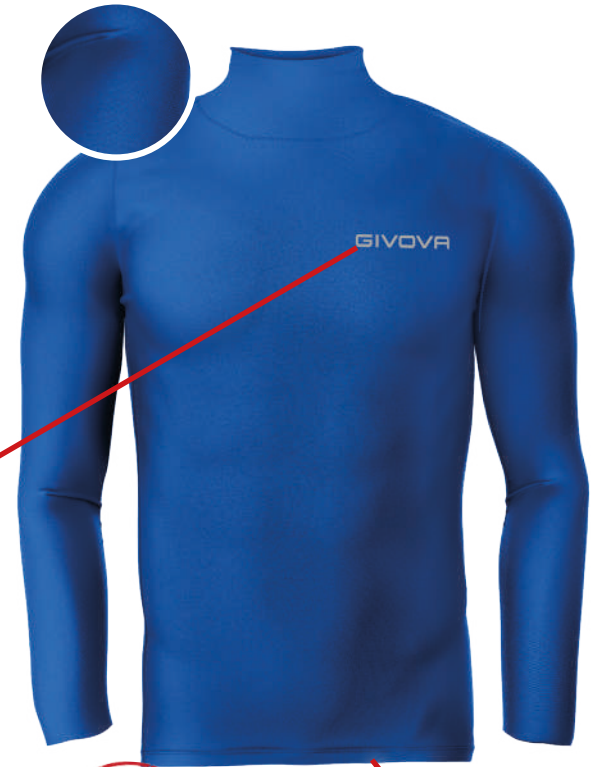
92% Poliéster / 8% Élasthanne; Logos reflectantes impresos; Excelente elasticidad y libertad de movimiento; Logotipo reflectante en la espalda; Costuras planas de 4 agujas; Esta prenda es extremadamente técnica, te permite no renunciar a la comodidad y la ligereza, asegurando el equilibrio adecuado entre usabilidad y resistencia.

TAILLES:

TAMAÑOS:



Melange



Logos imprimés  
réflecteurs  
Logo estampado  
reflectante



Elastic TEI Fabric



## CANOTTA COTONE SPONSOR BIG LOGO -ART. MA009



100 % coton coton frais ; logo imprimé ;  
Le coton que Givova utilise pour ses vêtements est le meilleur pour les sportifs à la recherche de tissus légers et frais. Grand logo sur la poitrine et grand logo sur les épaules.



100% algodón algodón fresco; Logotipo impreso;  
El algodón que utiliza Givova para sus prendas es el mejor para deportistas que buscan tejidos ligeros y frescos. Logotipo en la parte delantera, grande, e, en la parte posterior, grande

TAILLES:  
TAMAÑOS:



## COSTUME TUTORE - ART.CS01

87 % polyester 13 % élasthanne ; Logo imprimé.

87% Poliéster 13% Élasthanne; Logotipo impreso.

TAILLES:  
TAMAÑOS:





**BERMUDA**  
**SKIN**

---

**PANTALONE**  
**SLIM**



## BERMUDA SKIN - ART. P004

87 % polyester / 13 % élasthanne  
Logos brodés

87% Poliéster / 13% Élasthanne  
Logotipos bordados

TAILLES:  
TAMAÑOS:



Logo brodé  
Logo bordado



00 03

00 02

00 04

00 10

00 12

## PANTALONE SLIM - ART.P005

87 % polyester / 13 % élasthanne  
Logos brodés

87% Poliéster / 13% Élasthanne  
Logotipos bordados

TAILLES:  
TAMAÑOS:



Logo brodé  
Logo bordado



00 10



## CASACCA PRO ALLENAMENTO - ART. CT01

100% Polyester;

Logo imprimé ; Tissu micro-perforé; Tunique d'entraînement ;

Grand logo sur la poitrine et grand logo sur les épaules

100% poliéster;

Logotipo impreso; Tejido microperforado; Túnica de entrenamiento; Logotipo en la parte delantera,

grande, e, en la parte posterior, grande

TAILLES:

TAMAÑOS:

SMALL

LARGE



00 01



00 03



00 02



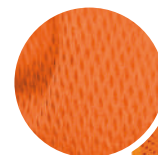
00 07



00 11



00 12



Logo imprimé  
Logo estampado





Logo imprimé  
Logo estampado



01 07



03 02



12 04

## CASACCA DOUBLE - ART. CT02

100% Polyester;  
Logo imprimé ; Tissu micro-perforé;

100% poliéster;  
Logotipo impreso; Tejido microperforado;

TAILLES:  
TAMAÑOS:

S

XL



## CASACCA FLUO SPONSOR "BIG LOGO" - ART. CT08



Logo imprimé  
Logo estampado



00 28



00 03



00 06



00 19



00 12



100% Polyester;  
Silhouette bordée sur la poitrine;  
Logo imprimé ;

100% poliéster;  
Silueta en el frente;  
Logotipo impreso;

TAILLES:  
TAMAÑOS:

S/M

L/XL



53



# TRAINING LINE

SHIRT GIVOVA ONE

# SHIRT GIVOVA ONE MICROFORATA - ART. MAC01

Maille 100 % polyester; Logo caoutchouté.

Malla 100% Poliéster - Logotipo de goma.

TAILLES:  
TAMAÑOS:



Logo caoutchouté  
Logotipo de goma



- 4XS
- 3XS
- 2XS
- XS
- S
- M
- L
- XL
- 2XL
- 3XL
- 4XL





**SMANICATO**  
**GIVOVA**  
**ONE**

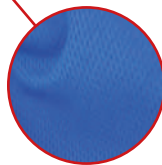


## SHIRT SMANICATO GIVOVA ONE MICROFORATO - ART. MAC02

HONEYCOMB  
POLYESTER



Logo imprimé  
Logo estampado



Interlock nid d'abeille 100 % polyester; Logo imprimé

Enclavamiento de nido de abeja 100% poliéster; logotipo impreso.

TAILLES:  
TAMAÑOS:



S M L XL 2XL 3XL 4XL



**SHORT  
GIVOVA  
ONE**



## SHORT GIVOVA ONE MICROFORATO - ART. P016

Maille 100 % polyester ; Logo caoutchouté

Malla 100% poliéster; logotipo de goma.

TAILLES:  
TAMAÑOS:

4XS 3XS 2XS XS S M L XL 2XL




Logo caoutchouté  
Logotipo de goma





# MAGLIA GIROCOLLO GIVOVA ONE

POLAR FLEECE  
THERMIC FABRIC



# MAGLIA POLARFLEECE G/COLLO GIVOVA ONE - ART. MA019

*Polaire 100 % polyester ;  
Veste ras du cou; Col et poignets côtelés; Logo brodé ;  
Tissu avec une résistance thermique maximale avec un poids minimal.*

*100% poliéster de microfibra;  
Chaqueta de cuello redondo; Cuello y puños acanalados; Logotipo bordado;  
Tejido de máxima resistencia térmica con mínimo peso.*

**TAILLES:  
TAMAÑOS:**



- 4XS
- 3XS
- 2XS
- XS
- S
- M
- L
- XL
- 2XL
- 3XL
- 4XL




Poignets côtelés  
Puños acanalados



# MAGLIA TECNICA HALF ZIP 500

POLAR FLEECE  
THERMIC FABRIC



GIVOVA



# MAGLIA POLARFLEECE TECNICA (HALF ZIP) 500 - ART. MA023

Molleton polaire 100 % polyester;  
Veste demi-zip; Poignets côtelés; Recommandé pour la formation ;  
logos brodés; Curseur instantané pour plus de commodité.

100% poliéster de microfibra;  
Chaqueta con media cremallera; Puños acanalados; Recomendado para entrenamiento;  
Logotipos bordados; Deslizador de presión para mayor comodidad.

TAILLES:  
TAMAÑOS:

Logo brodé  
Logo bordado



Veste demi-zip  
Chaqueta con media cremallera

POLAR FLEECE  
THERMIC FABRIC

POLAR FLEECE  
THERMIC FABRIC

4XS 3XS 2XS XS S M L XL 2XL 3XL 4XL

Poignets côtelés  
Puños acanalados



00 02



00 10



00 04



00 12



# GIACCA MONO 500

POLAR FLEECE  
THERMIC FABRIC





# GIACCA POLARFLEECE MONO 500 - ART.MA022

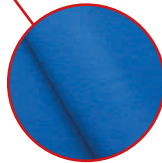
Logos brodés  
Logotipos bordados

POLAR FLEECE  
THERMIC FABRIC

Veste entièrement zippée  
Chaqueta con cremallera completa



Poignets côtelés  
Puños acanalados



Polaire 100 % polyester ;  
Veste entièrement zippée ; Poches latérales ; Poignets côtelés ; Logos brodés.

100% poliéster polar;  
Chaqueta con cremallera completa; Bolsillos laterales;  
Puños acanalados; Logotipos bordados.

TAILLES:  
TAMAÑOS:

4XS 3XS 2XS XS S M L XL 2XL 3XL 4XL



00 02



00 08



00 13



00 10



00 04



00 12



# GIACCA FULL ZIP 500 CON CAPPuccio

POLAR FLEECE  
THERMIC FABRIC



## GIACCA FULL ZIP 500 CON CAPPuccio - ART. MA024



Molleton polaire 100 % polyester;  
Logo brodé; Sweatshirt à capuche; Lacets de capuche;  
Poches latérales; Poignets et ceinture côtelés.

100% poliéster de microfibra;  
Logotipo bordado; Sudadera; Cordones de la capucha;  
Bolsillos laterales; Puños y cinturilla de canalé.

TAILLES:  
TAMAÑOS:

4XS 3XS 2XS XS S M L XL 2XL 3XL 4XL



00 04

00 02

00 08



00 12



00 10

# TUTA GIVOVA ONE

POLAR FLEECE  
THERMIC FABRIC



# TUTA GIVOVA ONE FULL ZIP POLARFLEECE - ART. TT012

Logos brodés  
Logo bordado

Logo sur le col  
Logo en el cuello



Fermeture éclair complète  
Cremallera completa

Poches latérales  
Bolsillo lateral

Nervure  
Costilla

Logos brodés  
Logo bordado

Nervure  
Costilla

Zip au bas du pantalon  
Cremallera en la parte inferior de los pantalones.



Polaire 100% polyester  
Veste : Intérieur du col en côtes ; logos brodés ; Poches latérales ; Poignets côtelés ; Bas de veste côtelé ; Pantalon : logos brodés ; Poches latérales ; Bas de pantalon côtelé ; Zip au bas du pantalon ;

Forro polar 100% poliéster  
Chaqueta : Cuello interior en canalé ; Logotipos bordados ; Bolsillos laterales ; Puños acanalados ; Parte inferior de la chaqueta acanalada ; Pantalones : logotipos bordados ; Bolsillos laterales ; Parte inferior del pantalón acanalada ; Cremallera en la parte inferior de los pantalones ;



TAILLES:  
TAMAÑOS:

4XS 3XS 2XS XS S M L XL 2XL 3XL



## PANTA POLARFLEECE PINOCCHIETTO GIVOVA ONE - ART. P020

Polaire 100 % polyester ;  
Poches latérales ; Logo brodé;

100% poliéster polar;  
Bolsillos laterales; Logotipo bordado;

TAILLES:  
TAMAÑOS:

4XS 3XS 2XS XS S M L XL 2XL 3XL



00 04



00 10



Logos bordés  
Logo bordado



Poches latérales  
con zip  
Bolsillo lateral con  
cremallera



ZIP



ZIP

Zip sur le bas  
les pantalons  
Cremallera en la  
parte inferior  
de los pantalones



STRONG INTERLOCK



00 04



00 10



4XS 3XS 2XS XS S M L XL 2XL 3XL 4XL

## PANTA GIVOVA 100 - ART.P022

Interlock 100 % polyester solide.  
logos bordés; Zip sur le bas du pantalon.

Interlock Strong 100% poliéster.  
Logotipos bordados; Cremallera en la parte inferior del pantalón.

TAILLES:  
TAMAÑOS:

Logos bordés  
Logo bordado



Poches latérales  
con zip  
Bolsillo lateral con cremallera



ZIP



POLAR FLEECE  
THERMIC FABRIC

Nervure  
Costilla



00 04



00 10



4XS 3XS 2XS XS S M L XL 2XL 3XL 4XL

## PANTALONE GIVOVA ONE POLARFLEECE- ART.P019

Polaire 100 % polyester.  
logos bordés; Bord-côte avec zip sur le bas du pantalon.

100% poliéster polar.  
Logotipos bordados;  
Canalé con cremallera en la parte inferior del pantalón.

TAILLES:  
TAMAÑOS:

# TRACKSUIT LINE





# TUTA REVOLUTION TRIACETATO - ART. TR033

100% polyester triacetate

Veste : Fermeture éclair intégrale ; logos brodés ; Poches latérales ; Poignets côtelés ; Bas de veste côtelé ; Pantalon : logos brodés ; Poches latérales ; Bas de pantalon côtelé ;

100% poliéster triacetato

Chaqueta : cremallera completa ; Logotipos bordados ; Bolsillos laterales ; Puños acanalados ; Parte inferior de la chaqueta acanalada ; Pantalones : logotipos bordados ; Bolsillos laterales ; Parte inferior del pantalón acanalada ;



Fermure éclair complète  
Cremallera completa



5XS 4XS 3XS 2XS XS S M L XL 2XL 3XL 4XL

TAILLES:  
TAMAÑOS:

Poches latérales  
Bolsillo lateral

Nervure  
Costilla

## TUTA REVOLUTION FLUO ART. TR033F





# TUTAROMA



# TUTA ROMA TRIACETATO - ART. TR036

Logos brodés  
Logo bordado



Fermeture éclair complète  
Cremallera completa

Poches latérales  
Bolsillo lateral

Nervure  
Costilla

Logos brodés  
Logo bordado

Nervure  
Costilla



Combinaison 100% polyester triacétate  
Veste : Fermeture éclair intégrale ; logos brodés ; Poches latérales ; Poignets côtelés ; Bas de veste côtelé ;  
Pantalon : logos brodés ; Poches latérales ; Bas de pantalon côtelé ;

Triacetato 100% poliéster  
Chaqueta : cremallera completa ; Logotipos bordados ; Bolsillos laterales ; Puños acanalados ;  
Parte inferior de la chaqueta acanalada ; Pantalones : logotipos bordados ;  
Bolsillos laterales ; Parte inferior del pantalón acanalada ;

TAILLES:  
TAMAÑOS:



5XS 4XS 3XS 2XS XS S M L XL 2XL 3XL 4XL



13 10



02 04



04 03



04 07



08 10



12 10



10 03



10 05



10 07



12 04

## TUTA TORINO TRIACETATO - ART.TR031

Combinaison 100% polyester triacétate

Veste : Fermeture éclair intégrale ; Col en tissu triacétate; logos brodés; Poches latérales ; Poignets côtelés; Bas de veste côtelé; Pantalon : logos brodés ; Poches latérales ; Bas de pantalon côtelé; Zip sur le bas du pantalon.

Traje 100% poliéster triacetato

Chaqueta: cremallera completa; Cuello de tejido de triacetato; Logotipos bordados; Bolsillos laterales; Puños acanalados; Parte inferior de la chaqueta acanalada; Pantalones: logotipos bordados; Bolsillos laterales; Parte inferior del pantalón acanalada; Cremallera en la parte inferior del pantalón.

TAILLES:

TAMAÑOS:

7XS 6XS 5XS 4XS 3XS 2XS XS S M L XL 2XL 3XL 4XL



12 04



06 04



04 03



02 04



# TUTA GIVOVA ONE FULL ZIP POLARFLEECE - ART. TT012

Logos brodés  
Logo bordado

Logo sur le col  
Logo en el cuello

POLAR FLEECE  
THERMIC FABRIC

Fermeture éclair complète  
Cremallera completa

Poches latérales  
Bolsillo lateral

Nervure  
Costilla

Logos brodés  
Logo bordado

Nervure  
Costilla

Zip au bas du pantalon  
Cremallera en la parte inferior de los pantalones.



TAILLES:  
TAMAÑOS:

4XS 3XS 2XS XS S M L XL 2XL 3XL



Polaire 100% polyester  
Veste : Intérieur du col en côtes ; logos brodés ; Poches latérales ; Poignets côtelés ; Bas de veste côtelé ; Pantalon : logos brodés ; Poches latérales ; Bas de pantalon côtelé ; Zip au bas du pantalon ;

Forro polar 100% poliéster Chaqueta: Cuello interior en canalé ; Logotipos bordados ; Bolsillos laterales ; Puños acanalados ; Parte inferior de la chaqueta acanalada ; Pantalones: logotipos bordados ; Bolsillos laterales ; Parte inferior del pantalón acanalada ; Cremallera en la parte inferior de los pantalones ;



# RAIN BASICO

# RAIN BASICO - ART. RJ001

100 % nylon ; Logo brodé; Fermeture éclair complète; Capuche cachée; Poches latérales.

100% nailon; Logotipo bordado; Cremallera completa; Capucha oculta; Bolsillos laterales.

TAILLES:  
TAMAÑOS:



- 3XS
- 2XS
- XS
- S
- M
- L
- XL
- 2XL



00 04

00 19

00 10

00 12



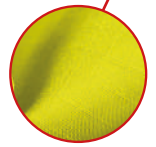
00 13

00 08

00 06

00 02

00 28



Fermeture éclair complète  
Cremallera completa

**RAIN**  
**JACKET**  
**COLLO COSTINA**





## RAIN JACKET COLLO COSTINA - ART. RJC01

100% Polyester; Logo brodé; Col côtelé; Taille élastique.

100% poliéster; Logotipo bordado; Cuello acanalado; Cintura elástica.



TAILLES:  
TAMAÑOS:



00 04



00 10



## RAIN SCUDO CON MESH - ART. RJ005

Extérieur : 100 % nylon ; Doublure : maille 100 % polyester ; logos brodés ;  
Doublure intérieure en maille ; Fermeture éclair interne ; Capuche cachée ; Poches latérales avec zip recouvert.

Exterior: 100% nylon; Forro: malla 100% poliéster; Logotipos bordados;  
Forro interior de malla; Cremallera interna; Capucha oculta; Bolsillos laterales con cremallera cubierta.

TAILLES:  
TAMAÑOS:

3XS 2XS XS S M L XL 2XL



04 03



04 07



04 12



04 02



10 12



10 03



Capuche cachée  
Capucha oculta

Logos brodés  
Logotipos bordados

Poches latérales  
Bolsillo laterals

Fermeture éclair complète  
Cremallera completa

## ZUCCOTTO - ART. ACC05



00 04

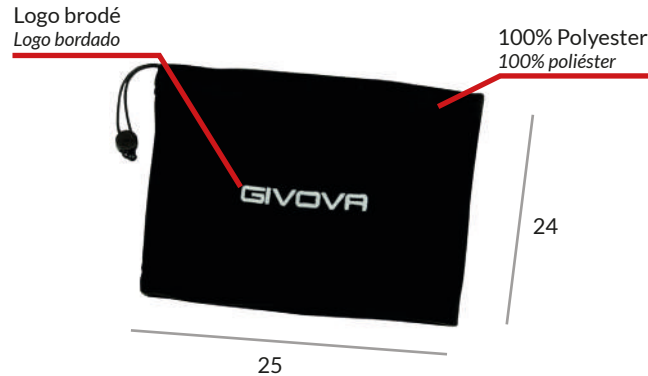
00 10

100% acrylique  
Logo brodé.

100% acrílico  
Logotipo bordado.

TAILLES:  
TAMAÑOS:

UNICA



## FASCIA SCALDACOLLO - ART. ACC01

100 % polaire de polyester ; Logo brodé ;  
Hauteur : 24 cm - Largeur 25 cm.

Forro polar 100% poliéster; Logotipo bordado;  
Alto: 24 cm - Ancho 25 cm.

TAILLES:  
TAMAÑOS:

UNICA





# SOCKS LINE

# CALZA CALCIO - ART. C001

70 % polyester 15 % coton 15 % élasthanne ;

70% Poliéster 15% Algodón 15% Élasthanne;

TAILLES:  
TAMAÑOS:



BABY BOY SENIOR



70% Polyester  
70% Polyester

15% Coton  
15% Algodón

15% Élasthanne  
15% Élasthanne;



00 28

00 02

00 03

00 04

00 05

00 07

00 08

00 10

00 11

00 12

00 13

00 19

00 23

00 27

00 01

## CALZA RAIMIR - ART. C007

70 % polyester 15 % coton 15 % élasthanne ;

70% Poliéster 15% Algodón 15% Élasthanne;

TAILLES:  
TAMAÑOS:

SENIOR



00 43



00 03



00 04



00 10

70% Polyester  
70% Polyester



15% Coton  
15% Algodón

15% Élasthanne  
15% Élasthanne;

## CALZA ALLENAMENTO - ART. C004

70 % polyester 15 % coton 15 % élasthanne;

70% Poliéster 15% Algodón 15% Élasthanne;

TAILLES:  
TAMAÑOS:

SENIOR



00 10



09 04



04 03

70% Polyester  
70% Polyester



15% Élasthanne  
15% Élasthanne;

15% Coton  
15% Algodón

## KIT STREET - ART. KIT032



100 % coton coton frais ; logos brodés; Col avec boutons;  
Col côtelé; Emmanchures côtelées;  
Short 100 % microfibre; Short avec poches latérales;  
Poche arrière avec bouton;

100% algodón fresco; Logotipos bordados; Collar con botones;  
Cuello acanalado; Sisas acanaladas; Pantalones cortos de microfibra 100%;  
Shorts con bolsillos laterales; Bolsillo trasero con botón;

TAILLES:  
TAMAÑOS:



# POLO COTONE PIQUET SUMMER - ART.MA005

100% Coton; Col côtelé avec boutons, Logo brodé,  
Emmanchures côtelées.

100% algodón; Cuello de canalé con botones, logo bordado, sisas de canalé

TAILLES:  
TAMAÑOS:

4XS 3XS 2XS XS S M L XL 2XL 3XL



00 01   00 03   00 04   00 24   00 06   00 08   00 07   00 02



00 13   00 51   00 12   00 10   00 43

Melange

Taglie baby

7XS 6XS 5XS

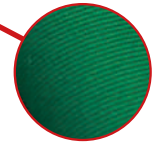


00 03

Logos brodés  
Logotipos bordados

Col côtelé  
Cuello acanalado

Col avec 2 boutons  
Collar con dos botones





## BERMUDA STREET MICROFIBRA - ART. P014

100 % microfibre ; Poche arrière avec bouton; Poches latérales ; Logo brodé.

100% microfibra; Bolsillo trasero con botón; Bolsillos laterales; Logotipo bordado.

TAILLES:  
TAMAÑOS:



microfibre  
**RIBSTOP**



00 10

00 04





**GIUBBOTTO  
OLANDA**

# GIUBBOTTO OLANDA - ART. G013

Extérieur 100 % nylon ; Doublure 100% Nylon;  
Rembouillage 100 % polyester; logos brodés; logo PVC

Exterior: 100% nylon; Forro: 100% nylon; Relleno: 100% Poliéster; Logotipo bordado; Logotipo de PVC.

TAILLES:  
TAMAÑOS:



4XS 3XS 2XS XS S M L XL 2XL 3XL 4XL



02 04    04 19    04 24    00 04    06 10    19 10



00 08    23 19    10 28    10 34    00 10    12 04



24 04    51 10    26 10    04 06



Capuche  
Capucha

Rembouillage 100% Polyester  
Relleno: 100% Polyester

Logos brodés  
Logo bordado



Logos latéraux  
Logos laterales



Poches latérales  
Bolsillo lateral



## GIUBBOTTO PODIO - ART. G009

Extérieur : 100 % nylon ; Doublure : 100 % nylon ; Rembourrage 100 % polyester ; Capuche amovible ; Logo brodé ; Poches latérales avec fermeture zippée ; Double curseur.

Exterior: 100% nylon; Forro: 100% nylon; Acolchado 100% Poliéster; Capucha removible; Logotipo bordado; Bolsillos laterales con cierre de cremallera; Deslizador doble.

TAILLES:  
TAMAÑOS:



04 02

04 03

04 07



10 12

10 03

04 12



Capuche  
Capucha

Rembourrage 100% Polyester  
Relleno: 100% Polyester

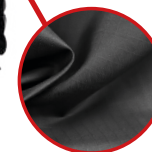
Logo brodé  
Logo bordado



ZIP  
Poches latérales avec  
fermeture éclair  
Bolsillo lateral con cremallera closure

Double curseur  
Deslizador doble

Élastique réglable avec curseur  
Adjustable elastic with Cursor



## GIUBBOTTO ARENA - ART. G007

Extérieur : 100 % nylon ; Doublure : 100 % nylon ; Rembourrage 100 % polyester; Capuche amovible;  
Logo brodé; Poches latérales avec fermeture zippée ; Double curseur.

Exterior: 100% nylon; Forro: 100% nylon; Acolchado 100% Poliéster;  
Capucha removible; Logotipo bordado; Bolsillos laterales con cierre de cremallera; Deslizador doble.

Rembourrage 100% Polyester  
Relleno: 100% Polyester

TAILLES:  
TAMAÑOS:



3XS 2XS XS S M L XL 2XL 3XL 4XL



Capuche  
Capucha

Logo brodé  
Logo bordado

ZIP  
Poches latérales  
avec fermeture  
éclair  
Bolsillo laterals con  
cremallera closure

Double curseur  
Deslizador doble

Elastique réglable avec curseur  
Adjustable elastic with Cursor



00 04



00 10

## GIUBBOTTO ANTARTIDE - ART. G010

Extérieur : 100 % nylon ; Doublure : 100 % nylon ; Rembourrage 100 % polyester ;  
 Capuche amovible ; logos brodés ; Col intérieur en polaire ;  
 Poches latérales avec fermeture zippée ; Double curseur ;  
 Double manchette pleine en côte.

Exterior: 100% nylon; Forro: 100% nylon; Acolchado 100% Poliéster;  
 Capucha removible; Logotipos bordados; Cuello interior de vellón;  
 Bolsillos laterales con cierre de cremallera; Deslizador doble; Puño completo doble en canalé.

TAILLES:  
 TAMAÑOS:

3XS 2XS XS S M L XL 2XL 3XL



04 19



04 02



04 03



04 07



12 04



12 10



10 03



10 28



Capuche  
 Capucha

Col intérieur en polaire  
 Cuello interior de vellón

Logo brodé  
 Logo bordado



Poches latérales avec fermeture éclair  
 Bolsillo laterals con cremallera closure

Double manchette pleine en côte.  
 Double full cuff in Costilla

Double curseur  
 Deslizador doble

## SMANICATO SPAGNA - ART.G016

Extérieur : 100 % nylon ; Doublure : 100 % nylon ; Rembourrage 100 % polyester ;  
Logo brodé ; Poches latérales avec fermeture éclair.

Exterior: 100% nylon; Forro: 100% nylon; Acolchado 100% Poliéster;  
Logotipo bordado; Bolsillos laterales con cierre de cremallera.

TAILLES:  
TAMAÑOS:

Logo brodé  
Logo bordado



Rembourrage  
Relleno

Poches latérales avec  
fermeture éclair  
Bolsillo lateral con cremallera closure



4XS

3XS

2XS

XS

S

M

L

XL

2XL

3XL

4XL



00 04



00 10



A person wearing a red zip-up hoodie with 'GIVOVA' printed on the chest and dark shorts is sitting on a concrete bench. A black duffel bag with the GIVOVA logo is placed on the bench next to them. The person is also wearing white socks and red and black sneakers. The background shows a yellow bench and a concrete wall.

# BAGS LINE

 GIVOVA



## BORSA REVOLUTION BIG - ART. B030

100 % polyester 600D ; Poches latérales ; Bandoulière réglable ;  
 Double curseur ; Zip n.10 sur le meuble à chaussures du canapé avec double curseur ;  
 Logos brodés sur le côté ; pieds en caoutchouc sur le fond ;  
 Compartiment à chaussures avec fond rigide.

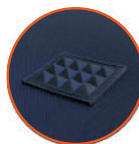
Bolsillos laterales 100% poliéster 600D; Correa de hombro ajustable; Deslizador doble;  
 Cremallera n. 10 en el compartimento para zapatos con doble deslizador;  
 Logotipos bordados en el lateral; 5 tachuelas de PVC en la parte inferior;  
 Compartimento para zapatos con fondo rígido.

TAILLES:  
 TAMAÑOS:



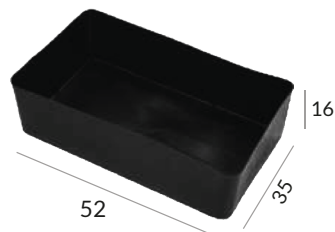
Logos brodés  
 Logotipos bordados

Poches latérales  
 Bolsillo lateral



Pied en caoutchouc  
 Espárrago de PVC en la parte inferior

52 x 35 x 55



Fond rigide  
 PVC STRONG



## ZAINO GIVOVA SPORT - ART. B029

100 % nylon ; Bandoulière rembourrée; Poches latérales ; Bandoulière réglable;  
Double curseur ; Logo imprimé; Compartiment à chaussures avec fond rigide.

100% nylon; Correa de hombro acolchada; Bolsillos laterales;  
Correa de hombro ajustable; Deslizador doble;  
Logotipo impreso; Compartimento para zapatos con fondo rígido.

35 x23x 43

Bandoulière en maille respirante  
Bandolera de malla transpirable

Bandoulière réglable  
Bandolera ajustable

Pied en caoutchouc  
Espárrago de PVC en la parte inferior



00 04



00 02



00 10



00 12



23  
Logo imprimé  
Logo estampado

43

35

23

35

10

Fond rigide  
PVC Strong

## ZAINO GIVOVA SPORT BIG - ART. B007

100 % nylon ; Bandoulière rembourrée; Sac intérieur pour balles;  
Bandoulière réglable; Double curseur ; Logo imprimé;  
Compartiment à chaussures avec fond rigide.

100% nylon  
Correa de hombro acolchada; Bolsillos laterales; Correa de hombro ajustable;  
Deslizador doble; Compartimento del soporte de la bola;  
Logotipo impreso; Compartimento para zapatos con fondo rígido.

TAILLES:  
TAMAÑOS:



32x32x50



00 04



00 10



Sac intérieur pour balles  
Compartimento del  
soporte de la bola



# BORSA PALESTRA



## BORSA PALESTRA - ART.B022



Bretelles renforcées  
Correas reforzadas

35

25

52

Poche avant avec zip  
Bolsillo delantero con cremallera

Logos imprimés  
Logo estampados

5 Pieds en caoutchouc  
5 Espárrago de PVC en la parte inferior

100% Polyester; Sangles renforcées; Poche frontale avec fermeture éclair; logos imprimés; Poche latérale porte-chaussures; 5 pieds en caoutchouc sur le fond.

100% poliéster; Correas reforzadas; Bolsillo frontal con cremallera; Logotipos impresos; Zapatero de bolsillo lateral; 5 pies de goma en la parte inferior.

52 x 25 x 35



00 04

00 10

12 04

10 06

04 19

02 04

## ZAINO TOUR - ART. B027

100 % nylon ; Zip n°5 sur les poches avant ; Logo avant en caoutchouc;  
Bretelles réglables; Rembourrage respirant;  
Trou de sortie du câble du casque très utile;  
Poche frontale en filet idéale pour transporter le ballon.

100% nailon; Cremallera n ° 5 en los bolsillos delanteros;  
Logotipo frontal de goma; Correas de hombro ajustables;  
Acolchado transpirable; Orificio de salida del cable de los auriculares muy útil; Bolsillo frontal de rejilla ideal para llevar el balón.

TAILLES:  
TAMAÑOS:

35 x 25 x 46



00 10

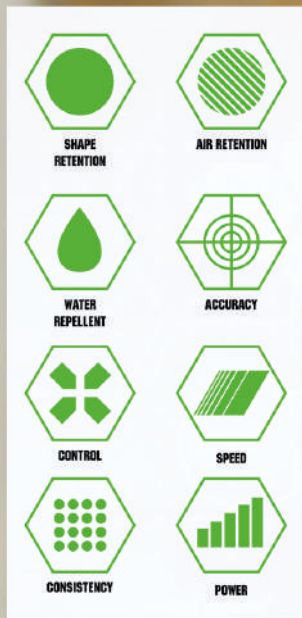


Bretelles réglables en  
mesh respirant  
Bandolera ajustables  
en malla transpirable





# BALLS LINE



Cuir synthétique  
Cuero sintético

Couche de tissu PC  
Capa de tela de PC

1.5 Mousse EVA  
1,5 Espuma EVA



Couverture matérielle :  
Microfibre PU japonaise

Material de la cubierta:  
PU de microfibras japonesa

2.5 Mousse EVA  
2,5 Espuma EVA



## PALLONE SUPER DIAMOND FIFA - PAL021



*Matériau de la couverture : PU japonais en microfibre Épaisseur : 1,5 mm ; Mousse Eva : 5 mm ; Niveau : 1 PC ; Couture haute densité ; Convient pour les matchs professionnels ;  
Chambre à air : fil de butyle de Taiwan laminé ;  
Imperméable : couture scellée avec du gel ; Encre : encres sans Ezo importées ;*

*Material de la cubierta: PU de microfibra japonesa Espesor: 1,5 mm; Espuma Eva: 5 mm;  
Nivel: 1PC; Costura de alta densidad; Apto para partidos profesionales; Tubo interior:  
hilado de butilo laminado de Taiwán; Impermeable: costura sellada con gel; Tinta: tintas  
importadas sin Ezo; Peso: de 420 a 450 gramos; Circunferencia: de 68,5 cm a 69,5 cm.*

TAILLES:  
TAMAÑOS:

5

POIDS / PESO:  
420 / 450 GR

CIRCONFÉRENCE / CIRCUNFERENCIA:  
68,5CM / 69,5CM.



10 30

105

## PALLONE DIAMOND FIFA - PAL027

*Matériau de la couverture : PU japonais en microfibre Épaisseur : 1,5 mm ; Mousse Eva : 5 mm ; Niveau : 1 PC ; Couture haute densité; Convient pour les matchs professionnels ; Chambre à air : fil de butyle de Taiwan laminé ; Imperméable : couture scellée avec du gel ; Encre : encres sans Ezo importées.*

*Material de la cubierta: PU de microfibra japonesa Espesor: 1,5 mm; Espuma Eva: 5 mm; Nivel: 1PC; Costura de alta densidad; Apto para partidos profesionales; Tubo interior: hilado de butilo laminado de Taiwán; Impermeable: costura sellada con gel; Tinta: tintas importadas sin Ezo; Peso: de 420 a 450 gramos; Circunferencia: de 68,5 cm a 69,5 cm.*

TAILLES:  
TAMAÑOS:

5



10 28

106



POIDS / WEIGHT:  
420 / 450 GR

CIRCONFÉRENCE / CIRCUMFERENCE:  
68,5CM / 69,5CM.

OFFICIAL  
MATCH



14 02



10 28



10 30



06 10



TAILLES:  
TAMAÑOS:

4 5

OFFICIAL  
MATCH



10 28



10 30



06 10



14 02



4 5

TAILLES:  
TAMAÑOS:

## PALLONE MATCH KING - ART. PAL024

32 panneaux ; Matériel: Pu texturé coréen; Revêtement : 3 multicouches ; Valve « Taiwan Butyl vessie Enroulement de fil » ; Coutures haute densité; Encre : encres écologiques.

32 paneles; Material híbrido: PU coreano "Textured"; Válvula de "bobinado de hilo de vejiga de butilo de Taiwán"; Recubrimiento: 3 multicapas; Costura: alta densidad; Pelota de competición; Tinta: tintas ecológicas.

## PALLONE MATCH HYPER - ART. PAL014

32 panneaux ; Matériau hybride : PU coréen "Texturé" ; Valve « enroulement de fil » ; Revêtement : 3 multicouches ; Coutures : haute densité ; Ballon de compétition ; Encre : encres respectueux de la nature.

32 paneles; Material híbrido: PU coreano "Textured"; "Hilo "Winding" válvula; Recubrimiento: 3 multicapas; Costura: alta densidad; Pelota de competición; Tinta: tintas ecológicas.

## PALLONE MATCH MAYA (HYBRID) - PAL019

Matériau hybride : Pu coréen avec texture ; 3 couches :  
1 couche Eva + 1 tissu + 1 Eva; Vanne  
« Essai au butyle de Taiwan » ; Couture : Coutures haute densité ;  
Imperméable : Gel scellé sur tous les panneaux ;  
Encre : encres écologiques.

Material: Pu coreano + Pu suave; 3 capas: multicapa + espuma Eva de  
3,5 mm; Válvula de "bobinado de hilo"; Costura: alta frecuencia; Tinta:  
tintas ecológicas;

TAILLES:  
TAMAÑOS:

4

5



13 10



12 10



02 04



10 30



OFFICIAL  
MATCH

## PALLONE MATCH NEW MAYA - ART. PAL025

Matériau hybride : Pu coréen avec texture ; 3 couches :  
1 couche Eva + 1 tissu + 1 Eva; Vanne  
« Essai au butyle de Taiwan » ; Couture : Coutures haute densité ;  
Imperméable : Gel scellé sur tous les panneaux ;  
Encre : encres écologiques.

Material: Pu coreano + Pu suave; 3 capas: multicapa + espuma  
Eva de 3,5 mm; Válvula de "bobinado de hilo"; Costura: alta  
frecuencia; Tinta: tintas ecológicas;

TAILLES:  
TAMAÑOS:

4

5



12 10



10 30



07 10



02 04



OFFICIAL  
MATCH

OFFICIAL  
MATCH



19 04



12 04



24 10



30 10

OFFICIAL  
MATCH



03 30



03 12



03 04



03 24

## PALLONE MATCH TCOSTILLAAL - ART.PAL015

32 panneaux ; Matériau : PU extra doux de 2,9 mm ; Vanne "Taiwan butyl test" ; Revêtement : 4 multicouches ; Polyester et coton ; Cousu à la main ;  
Ballon de compétition ; Encre : encres écologiques.

Material: Pu coreano + Pu suave; 3 capas: multicapa + espuma Eva de 3,5 mm; Válvula de "bobinado de hilo"; Costura: alta frecuencia; Tinta: tintas ecológicas;

TAILLES:  
TAMAÑOS:



FLUO

4 5

## PALLONE MATCH VITTORIA NEW - ART. PAL022

Matériel: Pu coréen + Pu doux; 3 couches : multicouche + mousse Eva 3,5 mm ; Valve « enroulement de fil » ;  
Couture : haute fréquence ; Encre : encres écologiques.

Material: Pu coreano + Pu suave; 3 capas: multicapa + espuma Eva de 3,5 mm; Válvula de "bobinado de hilo"; Costura: alta frecuencia; Tinta: tintas ecológicas.

TAILLES:  
TAMAÑOS:

4 5

109

## PALLONE ACADEMY STAR - ART. PAL020

Matériel: Pu coréen + Pu doux; 3 couches : multicouche + mousse Eva 3,5 mm ; Valve « enroulement de fil » ; Couture : haute fréquence ; Encre : encres écologiques.

Material: Pu coreano + Pu suave; 3 capas: multicapas + espuma Eva de 3,5 mm; Válvula de "bobinado de hilo"; Costura: alta frecuencia; Tinta: tintas ecológicas.

TAILLES:  
TAMAÑOS:

3 4 5



03 10



03 02



03 12



## PALLONE ACADEMY FRECCIA - ART. PAL023

Matériel: Pu coréen + Pu doux; 3 couches : multicouche + mousse Eva 3,5 mm ; Valve « enroulement de fil » ; Couture : haute fréquence ; Encre : encres écologiques.

Material: Pu coreano + Pu suave; 3 capas: multicapa + espuma Eva de 3,5 mm; Válvula de "bobinado de hilo"; Costura: alta frecuencia; Tinta: tintas ecológicas;

TAILLES:  
TAMAÑOS:

3 4 5



04 02



12 10



07 04



34 04



## PALLONE ACADEMY SCHOOL - ART. PAL026

Materiale: Pu coreano + Pu soft; 3 Strati: multi strati + 3,5 mm Eva Foam;  
Valvola "Thread Winding"; Cucito: alta frequenza;  
Inchiostro: inchiostri eco-compatibili.

*Material: Pu coreano + Pu suave;  
3 capas: multicapas + espuma Eva de 3,5 mm;  
Válvula de "bobinado de hilo"; Costura: alta frecuencia; Tinta: tintas ecológicas.*



TAILLES:  
TAMAÑOS:



3

4

5



10 28



10 19



10 12



10 05

## PALLONE FUSTAL BOUNCE F50 - ART. PAL016

Balle à rebond contrôlé ; 32 panneaux ; Matériau TPU coréen rembourré extra doux avec EVA; Vessie en caoutchouc ; Vanne butyle "Taiwan test" ; Rembourrage : 4 multicouches polyester et coton ; Cousu à la main ; Ballon de compétition ; Encre : encres écologiques.

Bola de rebote controlada; 32 paneles; Material de TPU coreano acolchado extra suave con EVA; Vejiga de goma; Válvula de butilo "prueba de Taiwán"; Tapicería: 4 multicapas de poliéster y algodón; Cosido a mano; Pelota de competición; Tinta: tintas ecológicas.

TAILLES:  
TAMAÑOS:

3.7



02 30



## PALLONE FUTSAL BOUNCE ONE - ART.PAL017

Balle à rebond contrôlé ; 32 panneaux ; Matériel: Microfibre japonaise PU toucher doux; Chambre à air : fibre laminée ; Housse : Pc/EVA rembourré ; Couture: Haute Fréquence (étanche) Ballon de match ; Encre : encres écologiques.

Bola de rebote controlada; 32 paneles; Material: PU de microfibra japonesa de tacto suave; Cámara de aire: fibra laminada; Funda: Pc / EVA acolchado; Costura: alta frecuencia (resistente al agua) Pelota de partido; Tinta: tintas ecológicas.

TAILLES:  
TAMAÑOS:

3.7

112



19 24



03 24









**CUSTOMIZE  
YOUR BALL**

# BILLES - POIDS ET CIRCONFÉRENCE

*BOLAS - PESO Y CIRCUNFERENCIA*



3



4



5

Poids / Peso  
Couper / Tamaño  
5 (400-440 GR.)  
4 (350-380 GR.)  
3 (310-340 GR.)

Circonférence / Circunferencia  
Couper / Tamaño  
5 (68 - 70 Cm)  
4 (63.5 - 66 Cm)  
3 (58 - 61 Cm)



01 85 510 210



06 66 373 000

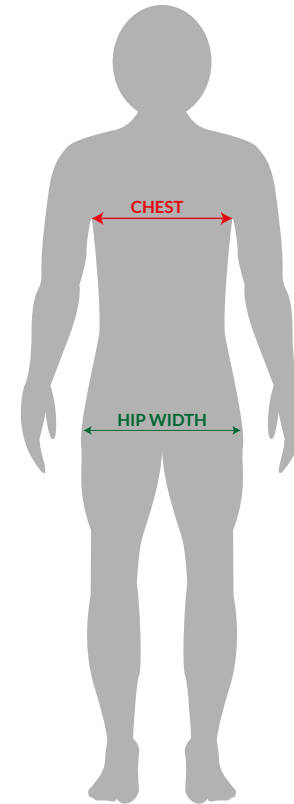


contact@c-sport.fr

# COLOR GUIDE

- 01** ARANCIO/ORANGE
- 02** AZZURRO/ROYAL
- 03** BIANCO/WHITE
- 04** BLU NAVY
- 05** CELESTE/SKY
- 06** FUXIA
- 07** GIALLO/YELLOW
- 08** GRANATA/BURGUNDY
- 09** GRIGIO/GREY
- 10** NERO/BLACK
- 11** ROSA/PINK
- 12** ROSSO/RED
- 13** VERDE/GREEN
- 14** VIOLA/VIOLET
- 15** MARRONE/BROWN
- 17** LILLA/LILAC
- 19** GIALLO FLUO /YELLOW FLUO
- 20** ORO/GOLD
- 21** AVION
- 23** GRIGIO SCURO /DARK GREY
- 24** TURCHESE /TURQUOISE
- 26** VERDE SCURO /DARK GREEN
- 27** GRIGIO CHIARO /LIGHT GREY
- 28** ARANCIO FLUO /FLUO ORANGE
- 29** TRASPARENTE /TRANSPARENT
- 30** ARGENTO /SILVER
- 31** GLICINE /LAVENDER
- 32** VERDE MELA /GREEN APPLE
- 33** VERDE CHIARO /LIGHT GREEN
- 34** VERDE FLUO /FLUO GREEN
- 35** AMARANTO /AMARANTH
- 36** BLU SCURO /DARK BLUE
- 37** BLU CHIARO /LIGHT ROYAL
- 39** FUXIA FLUO /FLUO FUXIA
- 40** JEANS
- 41** JEANS CHIARO /LIGHT JEANS
- 42** JEANS SCURO /DARK JEANS
- 43** GRIGIO MELANGE CHIARO /LIGHT GREY MELANGE
- 44** GRIGIO MELANGE SCURO /DARK GREY MELANGE
- 45** AZZURRO JEANS /ROYAL JEANS
- 46** AZZURRO MELANGE /ROYAL MELANGE
- 47** BLU JEANS
- 48** NERO JEANS/BLACK JEANS
- 50** VERDE LIME/GREEN LIME
- 51** VERDE MILITARE/ARMY GREEN
- 98** AVORIO/IVORY

# SIZE GUIDE



## FOR KIT

	4XS	3XS	2XS	XS	S	M	L	XL	2XL	3XL	4XL
<b>CHEST</b>	34	37	40	43	47	51	55	59	62	65	68
<b>HIP WIDTH</b>	40	44	48	52	56	60	62	64	66	68	69

## FOR TRACKSUIT

	7XS	6XS	5XS	4XS	3XS	2XS	XS	S	M	L	XL	2XL	3XL	4XL
<b>CHEST</b>	33	35	37	39	41	44	49	53	56	58	60	62	64	66
<b>HIP WIDTH</b>	33	35	37	39	41	43	46,5	51	55	58	60	62	64	66